

ZKT_{ECCO}

Serie SpeedFace-V3L

Terminal de control de acceso
y control de tiempo y asistencia



Reconocimiento
Facial Proactivo



RFID



Huella
Digital



Código
QR



Resistente al
agua y al polvo

Compatible con:

 **ZKBio Access**



Compatible con:

ZSmart App



SpeedFace-V3L



SpeedFace-V3L
[QR]



SpeedFace-V3L
[RFID]

SpeedFace-V3L Es un dispositivo que trabaja de forma independiente, es de control de acceso, pertenece a la línea visible light, es de material metálico y puede ser utilizado en el exterior. El SpeedFace-V3L cuenta con varios métodos de verificación, por tarjetas RFID, reconocimiento facial y verificación por huellas dactilares de gran capacidad y rápido para el reconocimiento. SpeedFace-V3L[QR] cuenta con un módulo de lectura para código QR, soporta el reconocimiento facial y tarjetas RFID. Esta serie de productos también está equipada con el último algoritmo anti-spoofing el cual garantiza la seguridad contra todos los tipos de ataques de fotos y vídeos falsos.

La serie SpeedFace-V3L admite la función de videoporteros, esto es a través de la aplicación móvil ZSmart y a través del software para PC ZKBio CVSecurity.

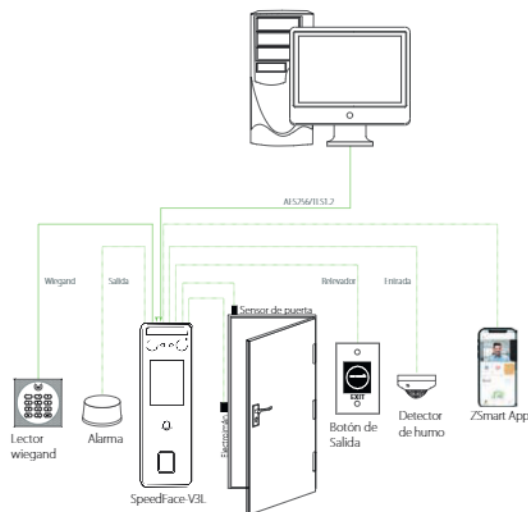
Características

- IP65 resistente al agua y al polvo
- Funciona en temperaturas de -5 °C a 45 °C
- Reconocimiento facial / huella digital / código QR / Tarjetas RFID
- Módulos de tarjeta opcional : tarjeta EM de 12,5 KHz / tarjeta IC de 13,56 MHz (MF)
- Luz Led con brillo ajustable
- Videoportero HD a través de la aplicación móvil ZSmart
- Servidor web integrado para la configuración del sistema
- Soporta hasta 500 rostros / 3,000 huellas dactilares / 3,000 tarjetas RFID / 200,000 registros
- Soporta IEEE 802.3af/at alimentación a través de comunicación TCP/IP

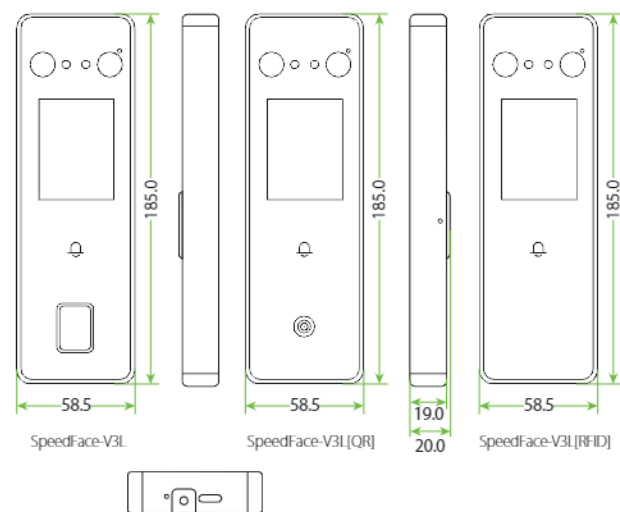
Especificaciones

Modelo de producto	SpeedFace-V3L	SpeedFace-V3L [QR]	SpeedFace-V3L [RFID]
Monitor	Pantalla táctil de 2,4 pulgadas	Pantalla táctil de 2,4 pulgadas	Pantalla táctil de 2,4 pulgadas
Biométrico	Rostro / Huella	Solo rostro	/
Código QR	/	Código QR, Código Bar PDF417 (Opcional), Matriz de datos (Opcional), Micro PDF417 (Opcional), Azteca (Opcional)	/
RFID	Tarjeta ID (Opcional) Tarjeta IC (Opcional)	Tarjeta ID (Opcional) Tarjeta IC (Opcional)	Tarjeta ID Tarjeta IC (Opcional)
Capacidad de usuario	3,000	3,000	3,000
Capacidad de la tarjeta	3,000	3,000	3,000
Capacidad facial	500	500	/
Capacidad de huellas	3,000	/	/
Capacidad de registros	200,000	200,000	200,000
Algoritmo de reconocimiento facial	ZKFace 3.5		
Velocidad de reconocimiento facial	<1s		
Distancia de reconocimiento facial	0.5 m a 2m		
Comunicación	TCP/IP, WiFi(Opcional), Entrada / Salida Wiegand, RS485, Bluetooth (Opcional)		
Sistema operativo	Linux		
Funciones estándar	ADMS, DST, Cámara, Usuario ID de 14-dígitos, Niveles de acceso, Grupos, Días festivos, Anti passback, Consulta de registro, Alarma de interruptor de manipulación, Consulta de registro		
Hardware	1.2GHz Dual Core CPU, 256MB RAM/512MB FLASH,1MP Cámara Binocular, Luz Led ajustable		
Interfaz de control de acceso	Cerradura eléctrica, sensor de puerta, botón de salida, salida de alarma, entrada auxiliar		
Fuente de alimentación	12V 3A	12V 3A	12V 3A
Nivel de protección	IP65	IP65	IP65
Temperatura de trabajo	-5°C a 45°C	-5°C a 45°C	-5°C a 45°C
Humedad de funcionamiento	10% a 90% RH	10% a 90% RH	10% a 90% RH
Dimensiones (W*H*D)	185*58.5*20mm	185*58.5*20mm	185*58.5*20mm
Software/APP soportados	ZKBio CVSecurity / ZSmart		

Configuración



Dimensiones (mm)



www.zkteco.com



www.zktecolatinoamerica.com



Derechos de Autor © 2022, ZKTeco CO., LTD. Todos los derechos reservados.
ZKTeco puede, en cualquier momento y sin previo aviso, realizar cambios o mejoras en los productos y servicios o detener su producción o comercialización.
El logo ZKTeco y la marca son propiedad de ZKTeco CO., LTD.